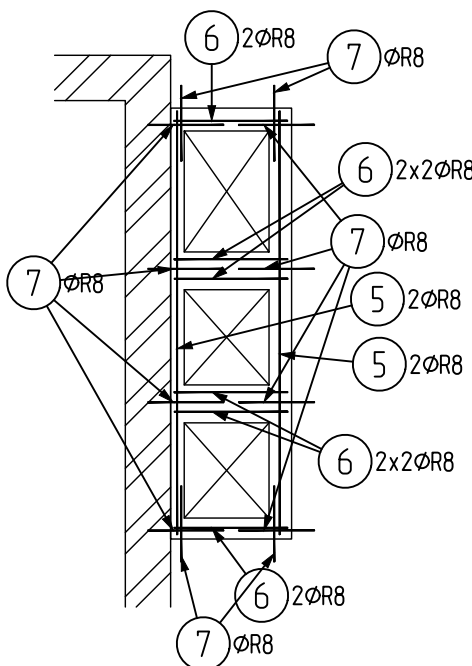


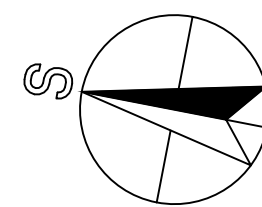
### Schéma výztuže dobetonávky prostupu

- položky 7 budou vlepeny do stropní desky do hloubky 150 mm; vlepení bude provedeno tmelem HIT-HY 150 nebo obdobným; vlepení bude na střed výšky desky



POZN : - OTVORY, PROSTUPY, AJ. NUTNO  
KOORDINOVAT S PROJEKTOVOU DOKUMENTACÍ  
JEDNOTLIVÝCH PROFESÍ  
- VE SCHÉMATECH VÝZTUŽE NENÍ ZAKRESLENA  
KONSTRUKČNÍ VÝZTUŽ (DISTANČNÍ PRVKY...)  
- PŘESAHI PRUTŮ JE MINIMÁLNĚ 50Ø PROFILU  
- PŘESAHY VÝZTUŽE BUDOU PROSTRÍDÁNY  
- V MÍSTĚ OTVORŮ BUDE VÝZTUŽ PŘERUŠENA  
NEBO ROZHRNUTA + POUŽITÍ LEMOVACÍ VÝZTUŽE

BETON C25/30 - XC1 - Cl 0,20 - Dmax 22 - S3  
OCEL B500  
stupeň výztužení 130 kg oceli/m3 betonu  
krytí výztuže c = 30 mm



± 0,000 = 188,50 m n.m.

Souřadnicový systém JTSK, výškový systém Bpv

R02	06/2024	Aktualizace projektu	Ing. arch. M. Daník
Index:	Datum:	Změny:	Vypracoval:

<div> PROJEKTOVÁ A INŽENÝRSKÁ A.S.</div>		Sokolovská 16/45, 186 00 Praha 8 - Karlín tel. +420 221 873 111		www.d-plus.cz d-plus@d-plus.cz	
240614061310					
Hlavní inženýr projektu: Ing. arch. Mikuláš DANÍK		Odpovědný projektant: Ing. Karel JANOCH		Vypracoval: Ing. Martin BROŽ	
MÚ (OÚ): Praha		Kraj: Hl. m. Praha		Datum: 06/2024	
Investor: Městská část Praha 8				Stupeň: DPS	
Zakázka:  Základní a mateřská škola Petra Strozziho Nový učebnový pavilon		Číslo zakázky:		3698	
		Měřítko:		1:50	
		Počet formátů A4:		8	Č. kopie:
Obsah: D02 02 - SO 02 - UČEBNOVÝ PAVILON - ST		Číslo přílohy:		Revize:	
SCHÉMA VÝZTUŽE DESKY NAD 2NP		D02 02 01 16		R02	
DPS_3698 - 1002 02 01 16 - SCHEMA VÝZTUŽE STŘEŠNÍ DESKY NAD 2NP.DWG					